

# 資料目次

1. 本学学生の教職関係進路実績
2. 入学志願状況等
  - <2-①> 小学校教員コースへの関西外大志願者の興味
  - <2-②> 英語キャリア学科の志願動向
3. 履修モデル「学びの道しるべ」
  - <3-①> 学士(英語キャリア)中学校・高等学校教員
  - <3-②> 学士(英語キャリア)グローバル・ビジネスパーソン
  - <3-③> 学士(英語キャリア)国際的機関、NGO・NPO職員
  - <3-④> 学士(英語キャリア)ホスピタリティ関係企業職員
  - <3-⑤> 学士(教育)小学校教員
4. 時間割
  - <4-①> 2016年度春学期(1～3限)
  - <4-②> 2016年度春学期(4・5限)
  - <4-③> 2016年度秋学期(1～3限)
  - <4-④> 2016年度秋学期(4・5限)
  - <4-⑤> 2016年度資格課程時間割表 春学期
  - <4-⑥> 2016年度資格課程時間割表 秋学期
5. 図書館関係
6. 管理運営機構図
  - <6-①> 管理運営機構図(大学全体)
  - <6-②> 英語キャリア学科小学校教員コース管理運営機構図
7. FD活動実績
8. 学生の社会的・職業的自立に関する指導・支援活動実績
9. 規程等
  - <9-①> 学校法人関西外国語大学勤務に特例のある教員任用規程
  - <9-②> 学校法人関西外国語大学再採用教員内規
  - <9-③> 学校法人関西外国語大学任期付教員の任期に関する規程
10. 教育実習受入れ承諾書

## 1. 本学学生の教職関係進路実績

### ○ 教員採用(就職)実績の推移 (過去5年間分)

	小学校	中学校	高等学校	特別支援 学校	計	備 考
平成20年度	7	59	24	2	92	
平成21年度	15	71	28	7	121	
平成22年度	11	79	46	5	141	
平成23年度	16	93	43	3	155	
平成24年度	9	90	34	3	136	
合計	58	392	175	20	645	

\* 実績数には、既卒者、大学院学生も含む。

## 2. 入学志願状況等

### <2-①> 小学校教員コースへの関西外大志願者の興味

		平成24年4月29日		平成24年6月3日		平成24年 7月28日・7月29日		平成24年9月16日	
回答者数		585 人	100 %	339 人	100 %	1,806 人	100 %	636 人	100 %
興味あり	大変興味がある	35 人	6.0 %	25 人	7.4 %	127 人	7.0 %	55 人	8.6 %
	興味がある	43 人	7.4 %	29 人	8.6 %	150 人	8.3 %	55 人	8.6 %
	計	78 人	13.3 %	54 人	15.9 %	277 人	15.3 %	110 人	17.3 %

(オープンキャンパスにおけるアンケートから)

#### ■ 志願者確保の見込

英語キャリア学科の志願状況は、2011年度が募集定員120人に対し志願者数2,175人、志願倍率18.1倍(入学者数123人)、2012年度が募集定員120人に対し志願者数1,683人、志願倍率14.0倍であった。2013年度は、公募制推薦入試のみの段階であるが、募集定員40人に対し志願者数968人、志願倍率24.2倍と、3年間にわたりいずれも20倍前後の高い志願倍率となっている。

また、小学校教員コースについては、2012年度に4回実施したオープンキャンパスのアンケートにおいて、回答者数の13～17%の者が「大変興味ある」「興味ある」と回答している。

これらの数値から見て、英語キャリア学科の志願者数は十分に確保できるものである。

<2-②> 英語キャリア学科の志願状況

	平成23年度	平成24年度	平成25年度 (一部※)
募集定員	120 人	120 人	40 人
志願者数	2,175 人	1,683 人	968 人
競争倍率	18.1 倍	14.0 倍	24.2 倍
入学者数	123.0 人	123 人	—

(注)平成25年度は、平成24年11月実施の公募制推薦入試のみ

＜3-①＞ 学士(英語キャリア) 中学校・高等学校英語教員

3. 履修モデル「学びの道しるべ」

＜3-①＞ 学士(英語キャリア) 中学校・高等学校英語教員

教職科目*	情報機器実習				2	道徳教育の理論と実践				2	生徒指導論				2	原則全員留学				2																															
	2					2					2					2																																			
教育基礎論	2				2	2				2	2				2	2				2																															
教職概論	2																																																		
情報システム概論	2				4	4				4	4				4	4				4																															
国際関係論Ⅰ	4				4	4				4	4				4	4				4																															
言語基礎論	4				2	2				2	2				2	2				2																															
アカデミックリーディングⅠ	2				2	2				2	2				2	2				2																															
LgD: Reading & Writing I	2				2	2				2	2				2	2				2																															
LgD: Speaking & Listening I	2				2	2				2	2				2	2				2																															
春学期(6科目 16単位)	秋学期(7科目 20単位)				20単位	春学期(7科目 18単位)				18単位	秋学期(8科目 22単位)				22単位	春学期(3科目 12単位)				12単位	秋学期(4科目 14単位)				14単位																										
1年次 (13科目 36単位)													2年次 (15科目 40単位)													3年次 (6科目 24単位)													4年次 (7科目 26単位)												

**原則全員留学**

大学の留学認定予定科目

英語学研究C	4
英語教育学研究A	4
英語教育学研究B	4
英語教育学研究C	4
英語教育学研究A	4
英語文学研究B	4

教職関係科目について、留学先大学における必修の読み替えによる単位認定は行わない。

⇨

留学先での履修科目

\* 教職科目については、卒業単位に含まれないため、各学期・学年における履修科目数・単位数には算入していない。

(教職単位数)

必要単位数	1年次				2年次				3年次				4年次			
	1	2	3	4	1	2	3	4	1	2	3	4	1	2	3	4
教職に関する科目	31	6	6	12	6	12	6	24	12	31	7					
教科に関する科目	36	16	16	34	18	42	8	42	0	4	4					
教科又は教職に関する科目	4	0	0	0	0	0	0	0	0	4	4					
施行規則第66条の6に関する科目	10	2	2	4	2	4	2	4	0	10	6					

(卒業単位数)

所要単位数	1年次				2年次				3年次				4年次			
	1	2	3	4	1	2	3	4	1	2	3	4	1	2	3	4
専門複合科目	42	18	18	38	20	38	0	42	4							
専門研究科目	74	18	18	38	20	62	24	74	12							
教養教育科目	8	0	0	0	0	0	0	0	0	10	10					
合計	124	36	36	76	40	100	24	126	26							

※ 卒業要件を充足し、かつ英語教員免許取得のためには、教養教育科目において、「人間問題論」「スポーツ健康科学」「憲法」の3科目(10単位)を修得しなければならない。  
したがって、126単位の履修モデルとなっている。

<3-②> 学士(英語キャリア) グローバル・ビジネスパーソン

<3-②> 学士(英語キャリア) グローバル・ビジネスパーソン

原則全員留学

専攻 専攻研究 専攻教育 専攻科目	1年次		2年次		3年次		4年次		憲法
	1年次 (14科目 40単位)	2年次 (14科目 40単位)	3年次 (6科目 24単位)	4年次 (5科目 20単位)	春学期(3科目 12単位)	秋学期(3科目 12単位)	春学期(3科目 12単位)	秋学期(2科目 8単位)	
イントロダクション・経済学	2	4	4	4	4				4
国際関係論 I	4	4	4	4	4			4	
経営学概論	4	4	4	4	4				
言語基礎論	4	4	4	4	4				
アカデミック・リーディング I	2	2	2	2	2				
LgD:Reading & Writing I	2	2	2	2	2				
LgD:Speaking & Listening I	2	2	2	2	2				
春学期(7科目 20単位)									
秋学期(7科目 20単位)									
金融論	4	4	4	4	4				
異文化マネジメントA (留学予備教育)	4	4	4	4	4				
ホスピタリティ 国際経営論	4	4	4	4	4				
ファイナンス 国際教養研究A	4	4	4	4	4				
グローバル・ビジネス研究A	4	4	4	4	4				
グローバル・ビジネス研究B	4	4	4	4	4				
国際労働関係法	4	4	4	4	4				
環境科学	4	4	4	4	4				
英語ビジネス・ コミュニケーション	4	4	4	4	4				
グローバル・ ビジネス複合研究	4	4	4	4	4				
専攻複合科目									
留學先での履修科目									
春学期(3科目 12単位)									
秋学期(3科目 12単位)									
春学期(3科目 12単位)									
秋学期(2科目 8単位)									
<b>1年次 (14科目 40単位)</b>									
<b>2年次 (14科目 40単位)</b>									
<b>3年次 (6科目 24単位)</b>									
<b>4年次 (5科目 20単位)</b>									

専攻複合科目 専攻研究科目 専攻教育科目 合計	1年次		2年次		3年次		4年次	
	1年次 40	2年次 40	3年次 24	4年次 20	3年次 12	4年次 8	3年次 12	4年次 8
専攻複合科目	42	34	34	42	0	42	0	8
専攻研究科目	74	46	70	74	24	74	24	4
専攻教育科目	8	0	0	0	0	0	0	8
合計	124	80	104	124	24	124	24	20

<3-③> 学士(英語キャリア) 国際的機関、NGO・NPO職員

<3-③> 学士(英語キャリア) 国際的機関、NGO・NPO職員

原則全員留学

専攻 教育科目	1年次				2年次				3年次				4年次																
	16単位		20単位		22単位		22単位		12単位		8単位		12単位		12単位														
イントロダクション経済学	2	国際関係論 II	4	地域研究A(欧米)	4	国際開発論	4	留学先の履修科目									4	比較文化研究	4										
国際関係論 I	4	ミクロ経済学	4	社会学	4	海外事情研究A (留学予備教育)	4		<table border="1"> <tr><td>国際教養研究A</td><td>4</td></tr> <tr><td>国際教養研究B</td><td>4</td></tr> <tr><td>国際教養研究C</td><td>4</td></tr> <tr><td>国際機構論</td><td>4</td></tr> <tr><td>国際経済学</td><td>4</td></tr> </table>								国際教養研究A	4	国際教養研究B	4	国際教養研究C	4	国際機構論	4	国際経済学	4	4	哲学	4
国際教養研究A	4																												
国際教養研究B	4																												
国際教養研究C	4																												
国際機構論	4																												
国際経済学	4																												
言語基礎論	4	キャリア・デザイン	2	キャリア形成A	2	キャリア形成B	2										4	国際労働関係法	4										
アカデミック・リーディング I	2	アカデミック・リーディング II	2	ゼミナール I	2	ゼミナール II	2																						
LgD:Reading & Writing I	2	LgD:Reading & Writing II	2	アカデミック・リーディング III	2	アカデミック・リーディング IV	2																						
LgD:Speaking & Listening I	2	LgD:Speaking & Listening II	2	LgD: Academic English	2	LgD:Analytical Thinking	2																						
				LgD:Argument & Persuasion I	2	LgD:Argument & Persuasion II	2																						
春学期(6科目)	16単位	秋学期(7科目)	20単位	春学期(8科目)	22単位	秋学期(8科目)	22単位	春学期(3科目)	12単位	秋学期(2科目)	8単位	春学期(3科目)	12単位	秋学期(3科目)	12単位														
1年次 (13科目 36単位)				2年次 (16科目 44単位)				3年次 (5科目 20単位)				4年次 (6科目 24単位)																	

卒業 所要 単位	1年次		2年次		3年次		4年次	
	36	36	80	44	100	20	124	24
専門履合科目	42	18	38	20	38	0	42	4
専門研究科目	74	18	42	24	62	20	74	12
教養教育科目	8	0	0	0	0	0	8	8
合計	124	36	80	44	100	20	124	24

＜3-④＞ 学士(英語キャリア) ホスピタリティ関係企業職員

＜3-④＞ 学士(英語キャリア) ホスピタリティ関係企業職員

原則全員留学

専攻 教育科目	専攻の留学認定予定科目							芸術史	ホテル学	4	
	情報システム概論	2	ミクロ経済学	4	地域研究A(欧米)	4	異文化マナジメントA (留学準備教育)				4
国際関係論 I	4	英語学概論	4	社会学	4	英語学研究B	4	エアポート論	4	4	
経営学概論	4		マクロ経済学	4			4	心理学	4		
言語基礎論	4	英語ビジネス・プリビューA	4	ゼミナール I	2	英語ビジネス・プリビューC	4			4	
アカデミック・リーディング I	2	キャリア・デザイン	2	アカデミック・リーディング III	2	ゼミナール II	2				
LgD:Reading & Writing I	2	アカデミック・リーディング II	2	LgD: Academic English	2	アカデミック・リーディング IV	2				
LgD:Speaking & Listening I	2	LgD:Reading & Writing II	2	LgD:Argument & Persuasion I	2	LgD-Analytical Thinking	2				
		LgD:Speaking & Listening II	2	LgD:Argument & Persuasion II	2						
春学期(7科目 20単位)	20	秋学期(7科目 20単位)	20	春学期(7科目 20単位)	20	秋学期(7科目 20単位)	20	春学期(3科目 12単位)	12	秋学期(3科目 12単位)	12
1年次 (14科目 40単位)		2年次 (14科目 40単位)		3年次 (5科目 20単位)		4年次 (6科目 24単位)					

留学先での履修科目

ホスピタリティ	4
国際教養研究A	4
国際教養研究B	4
国際教養研究C	4
グローバル・ビジネス研究A	4

卒業所要単位	1年次		2年次		3年次		4年次	
	内1年次	内2年次	内1年次	内2年次	内3年次	内4年次	内3年次	内4年次
専門複合科目	42	22	22	42	42	0	46	4
専門研究科目	74	18	18	38	20	58	70	12
教養教育科目	8	0	0	0	0	0	8	8
合計	124	40	40	80	40	100	124	24



<3-⑤> 学士(教育) 小学校教員

<3-⑤> 学士(教育) 小学校教員

教養教育科目	情報機器実習		2						スポーツ・健康科学	2	憲法	4	人権問題論	4
	2	2												
教養教育科目	教職概論(小)	2	道徳教育の理論と実践(小)	2	教育制度概論(小)	2	教育相談(小)	2	特別活動の理論と実践(小)	2	教育実習(小)	5	教職実践演習(小)	2
	教育基礎論(小)	2	国語科指導法	2	教育課程の意義と編成(小)	1	社会科指導法	2	教育方法の理論と実践(小)	2	家庭科指導法	2		
	教育心理学(小)	2	算数科指導法	2	社会	2	理科指導法	2	生徒指導論(小)	2	体育科指導法	2		
	国語	2	図画工作科指導法	2	理科	2	生活科指導法	2	家庭	2	教育学演習B	2		
	算数	2	学校教育基礎論	2	生活	2	音楽科指導法	2	体育	2				
	図画工作	2	グローバル教育論	2	音楽	2			小学校英語教育実践	2				
									安全・安心な学校生活の形成	2				
									教育学演習A	2				
専門研究科目	異文化と歴史B	4	英語学概論	4	英語科教育法 I	4	英語学研究B	4					日本学A	4
					地域研究A(欧米)	4								
専門複合科目	LgD:Reading & Writing I	2	LgD:Reading & Writing II	2	LgD:Argument & Persuasion I	2	LgD:Argument & Persuasion II	2						
	LgD:Speaking & Listening I	2	LgD:Speaking & Listening II	2	LgD:Academic English	2	LgD:Analytical Thinking	2						
	LgD:Introduction to Academic English	2				LgD:Reading Comprehension	2							
	春学期 (11科目 23単位)		秋学期 (10科目 21単位)		春学期 (10科目 23単位)		秋学期 (9科目 20単位)		春学期 (9科目 18単位)		秋学期 (5科目 15単位)		春学期 (2科目 8単位)	
<b>3年次 (14科目 33単位)</b>														
<b>4年次 (3科目 10単位)</b>														

必要単位数	1年次		2年次		3年次		4年次		
	内1年次	内2年次	内3年次	内4年次	内3年次	内4年次	内3年次	内4年次	
専門複合科目	20	10	10	20	10	20	0	20	0
専門研究科目	24	8	8	20	12	20	0	24	4
専門初等教育科目	74	24	24	45	21	72	27	74	2
教養教育科目	12	2	2	2	0	8	6	12	4
合計	130	44	44	87	43	120	33	130	10

# 4. 時間割

## <4-①> 2016年度春学期(1~3限)

曜日	1限(9:00~10:30)					2限(10:45~12:15)					3限(1:15~2:45)				
	区分	区分	科目	担当者	教室	区分	区分	科目	担当者	教室	区分	区分	科目	担当者	教室
月曜日	履	Ca3	LgDReading & Writing I	リンゼイ	2304	履	Ca1	LgDAcademic English	タイセン	2302	履	Ca4	LgDSpeaking & Listening I	スキッパー	2302
	履	1	英語ビジネス・コミュニケーション	ツシ	2212	履	Ca4	LgDArgument & Persuasion I	スブラコフ	2301	履	Ca6	LgDReading & Writing I	ポンド、B	2301
	研	2	国際関係論I	池田(亮)	2214	研	1	イントロダクション経済学	加藤(-) 篠原(純)	2111	履	Ca3	LgDAcademic English	タイセン	2303
	研	1	会計学II	朝倉	2301	研	1	ファイナンス	堀江(康)	2212	履	Ca5	LgDAcademic English	ピーン	2304
	研	1	地域研究A(欧米)	丹羽	2303	研	1	国際労働関係論	谷本(義)	2211	履	Ca6	LgDArgument & Persuasion I	スブラコフ	2305
	研	1	社会学	豊田(裕)	2302	研	1	国際労働関係論	谷本(義)	2211	履	2	英語ビジネス・コミュニケーション	ツシ	2212
	初	1	生活	黒田	6208	初	1	教育心理学(小)	森田	6208	研	1	国際関係論I	池田(亮)	2213
	教	1	イタリア語	玉置	2213						研	2	マクロ経済学	横	2211
											初	1	教育基礎論(小)	藤田	6208
											初	1	教育方法学	黒田	6209
火曜日	履	教1	LgDSpeaking & Listening I	スブラコフ	6212	履	教1	LgDReading & Writing I	ポンド、B	6212	履	1	アカデミック・リーディングI	松宮	2301
	研	1	経営学概論	村下	2211	履	1	言語基礎論	岡田(伸)	2211	履	3	アカデミック・リーディングI	池田(亮)	2302
	研	1	マクロ経済学	堀江	2210	履	教1	LgDArgument & Persuasion I	スブラコフ	6211	履	5	アカデミック・リーディングI	横	2306
	初	1	小学校英語教育実践	松宮	6208	研	1	日本語概論	伊藤	2313	履	Ca1	LgDArgument & Persuasion I	スキッパー	2309
						研	1	マーケティング論	村下	2213	履	Ca2	LgDArgument & Persuasion I	ポンド、B	2311
						研	1	応用言語学	岡田(伸)	2212	履	Ca3	LgDArgument & Persuasion I	スブラコフ	2304
						研	1	国際関係論	市原	2211	履	Ca4	LgDAcademic English	タイセン	2310
						教	1	イタリア語	玉置	2214	研	1	ホスピタリティ	森川(長)	2210
											初	1	特別活動の理論と実践(小)	山口(満)	6208
											教	1	情報機器実習	友成	5101
水曜日	履	1	言語基礎論	岡田(伸)	2211	履	教1	LgDIntroduction to Academic English	岡田	6212	履	Ca3	LgDSpeaking & Listening I	スキッパー	2301
	研	1	英語演習A	オーティオン	2213	履	1	アカデミック・リーディングII	松宮	2301	履	Ca6	LgDReading & Writing I	ポンド、B	2304
	研	1	マクロ経済学	堀江	2210	履	2	アカデミック・リーディングII	豊田(裕)	2304	履	Ca2	LgDAcademic English	ピーン	2303
	研	1	エアポート論	引藤	2214	履	3	アカデミック・リーディングII	池田(亮)	2303	履	Ca3	LgDAcademic English	タイセン	2302
	初	2	教育方法の理論と実践(小)	黒田	6208	履	4	アカデミック・リーディングII	朝倉	2302	履	Ca5	LgDArgument & Persuasion I	リンゼイ	2305
	教	1	スペイン語	松田(南)	2212	履	5	アカデミック・リーディングII	堀江	2329	履	Ca6	LgDArgument & Persuasion I	スブラコフ	2306
	教	1	スポーツ健康科学	相良(博)	体育館	履	6	アカデミック・リーディングII	横	2305	研	1	国際労働関係論	谷本(義)	2211
						研	2	経営学概論	村下	2210	初	1	教育制度概論(小)	藤田	6208
						研	1	英語文学作品研究	丹羽	2212	教	1	人権問題論	北條	2212
						初	1	教育方法の理論と実践(小)	角野	6208					
木曜日	履	2	英語ビジネス・コミュニケーション	ツシ	2212	履	Ca4	LgDSpeaking & Listening I	スキッパー	2303	履	Ca3	LgDReading & Writing I	リンゼイ	2304
	研	1	経営学概論	村下	2211	履	1	英語ビジネス・コミュニケーション	ツシ	2212	履	2	言語基礎論	澤田(治)	2215
	研	1	日本語A	須川	2302	研	1	国際関係論I	池田(亮)	2213	履	Ca1	LgDArgument & Persuasion I	スキッパー	2303
	初	1	安全・安心な学校生活の形成	角野	6208	研	1	英語学研究A	岡田(伸)	2301	履	Ca4	LgDArgument & Persuasion I	スブラコフ	2301
	教	1	心理学	本城	2213	履	1	マーケティング論	村下	2214	履	Ca5	LgDAcademic English	ピーン	2302
						研	1	社会学	豊田(裕)	2302	研	1	英語科教育法I	並松	6209
						初	1	教職概論(小)	角野	6208	研	1	国際関係論	市原	2211
						初	1	教育学演習C	小寺	6209	初	1	教育史	藤田	6208
						教	1	ハングル	関	2313					
金曜日	履	Ca1	LgDReading & Writing I	ブース	2302	履	教1	LgDReading & Writing I	ポンド、B	6212	履	Ca1	LgDSpeaking & Listening I	タイセン	2304
	研	2	経営学概論	村下	2210	履	Ca4	LgDAcademic English	タイセン	2302	履	Ca2	LgDReading & Writing I	リンゼイ	2302
	研	1	英語学研究A	岡田(伸)	2301	履	Ca5	LgDArgument & Persuasion I	リンゼイ	2304	履	Ca3	LgDSpeaking & Listening I	スキッパー	2303
	研	1	エアポート論	引藤	2214	履	Ca6	LgDAcademic English	ピーン	2303	研	1	英語演習A	オーティオン	2217
	初	1	国語	村上	6208	初	①	教育課程の意義と編成(小)	山口	6208	研	1	情報システム概論	友成	2305
	教	1	芸術史	大久保(静)	2215	研	3	国際関係論I	鹿山	2210	履	1	地域研究A(欧米)	丹羽	2301
	教	1	人権問題論	北條	2212	研	1	ホスピタリティ	森川(長)	2210	履	1	応用言語学	岡田(伸)	2212
						初	1	体育	山本(泰)	体育館	初	1	算数	渡邊(-)	6209
						教	1	心理学	本城	2213	初	1	教育学演習A	森田	6208
											教	1	スペイン語	松田(南)	2313
土曜日															
	初	1	社会	岡澤	6208	初	1	学校・学級マネジメント	岡澤	6208	【集中講義】(区分・科目・担当者・教室・集中講義期間) 国・地域研究B(アジア)・野村・1208 8.6~8.9、8.27~8.29、9.4~9.7				

『区分』欄について

履：専門総合科目 研：専門研究科目 初：専門初等教育科目 教：教員教育科目

<4-②> 2016年度春学期(4・5限)

4限(3:00~4:30)						5限(4:40~6:10)					
区分	区分	科目	担当者	教室	枠	区分	区分	科目	担当者	教室	枠
複	Ca1	LgDReading & Writing I	ブース	2301	金1	複	教1	LgDIntroduction to Academic English	町田	6212	水2
複	Ca2	LgDSpeaking & Listening I	スブラコフ	2303	水4	研	1	ビジネス数学	横	2211	
複	Ca5	LgDSpeaking & Listening I	スキッパー	2302	火5	研	1	日本語学I	伊藤	2302	木4
複	Ca2	LgDAcademic English	ブーン	2304	水3	教	1	環境科学	川面(遼)	2211	水4
複	教1	LgDAcademic English	タイセン	6212	水4						
研	1	英語文学作品研究	丹羽(隆)	2212	水2						
研	1	異文化と歴史B	ボスマン	6211	水4						
教	1	総合科目A	藤原(匡)	2210	木4						
複	2	言語基礎論	澤田(治)	2211	木3	複	Ca1	LgDSpeaking & Listening I	タイセン	2303	金3
複	1	ゼミナールI	松宮	2301		複	Ca2	LgDReading & Writing I	リンゼイ	2304	金3
複	2	ゼミナールI	豊田(裕)	2305		複	Ca4	LgDReading & Writing I	ブーン	2302	金4
複	3	ゼミナールI	池田(亮)	2303		複	Ca5	LgDSpeaking & Listening I	スキッパー	2305	月4
複	4	ゼミナールI	朝倉	2302		研	1	日本学A	須川	2301	木1
複	5	ゼミナールI	堀江	2329		研	1	英語科教育法I	並松	6208	木3
複	6	ゼミナールI	横	2306		研	1	日本語教育法I	内藤(裕)	2213	木5
研	2	英語演習A	オーティオン	2213	金4	研	1	ファイナンス	堀江(康)	2212	月2
研	1	国際経営論	田村(直)	2211	木5	教	1	フランス語	ボスマン	2214	金3
初	1	音楽	藤原	6412							
教	1	総合科目C	西村(泰)	2302	金4						
複	Ca2	LgDSpeaking & Listening I	スブラコフ	2302	月4	複	Ca5	LgDReading & Writing I	ボンド, B	2304	金4
複	Ca6	LgDAcademic English	ブーン	2303	金2	複	Ca6	LgDSpeaking & Listening I	ブース	2303	金4
複	教1	LgDAcademic English	タイセン	6212	月4	複	1	キャリア形成A	安田	マルチ	
研	2	マクロ経済学	横	2211	月3	研	3	国際関係論I	畠山	2213	金2
研	2	国際関係論I	池田(亮)	2213	月1	研	1	日本語学概論	伊藤	2305	火2
研	1	異文化と歴史B	ボスマン	6211	月4	研	1	会計学II	朝倉	2301	月1
初	1	生徒指導論(小)	角野	6208		初	1	道徳教育実践研究	小寺	6208	
教	1	環境科学	川面(遼)	2211	月5	教	1	中国語	栗	2314	金4
複	2	アカデミック・リーディングI	豊田(裕)	2303		複	Ca2	LgDArgument & Persuasion I	ボンド, B	2303	火3
複	4	アカデミック・リーディングI	朝倉	2301		複	Ca3	LgDArgument & Persuasion I	スブラコフ	2301	火3
複	6	アカデミック・リーディングI	横	2305		研	2	ビジネス数学	横	2210	
複	教1	LgDArgument & Persuasion I	スブラコフ	6212	火2	研	1	日本語教育法I	高屋敷(真)	2213	火5
研	1	日本語学I	伊藤	2306	月5	研	1	国際経営論	田村(直)	2212	火4
教	1	総合科目A	藤原(匡)	2211	月4	初	1	理科	岩合	6301	
初	1	音楽実践演習A	藤原	6412							
複	Ca4	LgDReading & Writing I	ブーン	2301	火5	複	Ca1	LgDAcademic English	タイセン	2303	月2
複	Ca5	LgDReading & Writing I	ボンド, B	2302	水5	初	1	園遊工作	小林	6204	
複	Ca6	LgDSpeaking & Listening I	ブース	2303	水5						
複	教1	LgDSpeaking & Listening I	スブラコフ	6212	火1						
研	2	英語演習A	オーティオン	2214	火4						
研	2	情報システム概論	反成	2201							
初	1	家庭	岡田(ひ)	6201							
教	1	中国語	栗	2317	水5						
教	1	総合科目C	西村(泰)	2302	火4						

表示色	配当年次
黒	1年次
赤	2年次
青	3年次
緑	4年次

<4-③> 2016年度秋学期(1~3限)

曜日	1限 (9:00~10:30)					2限 (10:45~12:15)					3限 (1:15~2:45)							
	区分	クラス	科目	担当者	教室	曜日	区分	クラス	科目	担当者	教室	曜日	区分	クラス	科目	担当者	教室	曜日
月曜日	複	Ca3	LgDReading & Writing II	リンゼイ	2304	木3	複	Ca1	LgDAnalytical Thinking	タイセン	2302	金5	複	Ca4	LgDSpeaking & Listening II	スキッパー	2302	木2
	複	1	英語ビジネス・プリビューD	トレイシー	2203	木2	複	Ca4	LgDArgument & Persuasion II	スグラコフ	2301	木3	複	Ca6	LgDReading & Writing II	ボンド, B	2301	水3
	研	1	英語学概論	菊池	2210	水1	複	1	英語ビジネス・プレゼンテーション	ジョン	2301		複	Ca3	LgDAnalytical Thinking	タイセン	2303	水3
	研	1	金融論	堀江	2201	火2	研	1	ミクロ経済学	堀江	2210	水1	複	Ca5	LgDAnalytical Thinking	ピーン	2304	木3
	研	1	比較社会論	豊田(裕)	2302	水1	研	2	会計学 I	朝倉	2209	木5	複	Ca6	LgDArgument & Persuasion II	スグラコフ	2305	水3
	初	1	理科指導法	黒田	6301		研	1	ホテル学	新木(綾)	2210	木2	複	1	グローバル・ビジネス複合研究	村下(訓)	2210	木4
							研	1	ツーリズム	森川(長)	2211	木4	複	2	グローバル・ビジネス複合研究	朝倉(洋)	2305	金4
							初	1	学校教育基礎論	黒田	6208		研	1	会計学 I	朝倉	2210	木2
							初	2	理科指導法	芝原	6301		初	1	教育行政学	角野	6208	
火曜日	複	教1	LgDSpeaking & Listening II	スグラコフ	6212	金4	複	1	英語ビジネス・プリビュー-B	レイノルズ	2203	金2	複	1	アカデミック・リーディングII	松宮	2301	
	複	1	英語ビジネス・プリビュー-A	トレイシー	2203	木1	複	教1	LgDReading & Writing II	ボンド, B	6212	金2	複	3	アカデミック・リーディングII	池田(亮)	2302	
	研	1	英語実習B	オーティオン	2213	水5	複	教1	LgDArgument & Persuasion II	スキッパー	6211	金4	複	5	アカデミック・リーディングII	楨	2306	
	研	1	英語科教育法	松宮(新)	2214	金2	研	1	現代英文法	岡田(伸)	2301	金2	複	1	キャリア・デザイン	梶野	2213	
	初	1	家庭科指導法	加地	6201		研	2	英語実習B	オーティオン	2213	金5	複	Ca1	LgDArgument & Persuasion II	スキッパー	2309	木3
							研	2	国際関係論II	市原	2303	木1	複	Ca2	LgDArgument & Persuasion II	ボンド, B	2311	木5
							研	1	英語学研究B	小谷(克)	2302	金1	複	Ca3	LgDArgument & Persuasion II	スグラコフ	2304	木5
							研	1	金融論	堀江	2211	月1	複	Ca4	LgDAnalytical Thinking	タイセン	2310	金2
							研	1	流通システム論	村下(訓)	2211	金1	研	1	航空概論	森川(長)	2210	金1
							教	1	総合科目D	石崎(寛)	2215	金1	初	1	音楽実技演習B	藤原	6412	
												教	1	情報機器実習	友成	5101		
水曜日	複	1	英語ビジネス・プリビューC	レイノルズ	2203	金1	複	1	アカデミック・リーディングIV	松宮	2301		複	Ca3	LgDSpeaking & Listening II	スキッパー	2301	金3
	研	1	英語学概論	菊池	2211	月1	複	2	アカデミック・リーディングIV	豊田(裕)	2304		複	Ca6	LgDReading & Writing II	ボンド, B	2304	月3
	研	1	シロ経済学	堀江	2210	月2	複	3	アカデミック・リーディングIV	池田(亮)	2303		複	Ca2	LgDAnalytical Thinking	ピーン	2303	月4
	研	1	英語教育学	岡田(伸)	2301	木2	複	4	アカデミック・リーディングIV	朝倉	2302		複	Ca3	LgDAnalytical Thinking	タイセン	2302	月3
	研	1	比較社会論	豊田(裕)	2302	月1	複	5	アカデミック・リーディングIV	堀江	2329		複	Ca5	LgDArgument & Persuasion II	リンゼイ	2305	金2
	初	1	国語科指導法	藤嶋	6208		複	6	アカデミック・リーディングIV	楨	2305		複	Ca6	LgDArgument & Persuasion II	スグラコフ	2306	月3
	初	1	体育科指導法	辻	6206		研	2	英語学概論	菊池	2210	火4	研	1	国際経済学	藤嶋(昌)	2209	金2
							初	1	生活科指導法	黒田	6208		研	1	比較文化研究	須川(宙)	2210	金4
							教	1	総合科目B	加藤(謙)	2213	金1	初	1	道徳教育の理論と実践(小)	小寺	6208	
木曜日	複	1	英語ビジネス・プリビューA	トレイシー	2203	火1	複	Ca4	LgDSpeaking & Listening II	スキッパー	2303	月3	複	Ca3	LgDReading & Writing II	リンゼイ	2304	月1
	研	1	国際関係論II	池田(亮)	2301	月5	複	1	英語ビジネス・プリビューD	トレイシー	2203	月1	複	Ca1	LgDArgument & Persuasion II	スキッパー	2303	火3
	研	2	国際関係論II	市原	2302	火2	研	1	会計学 I	朝倉	2211	月3	複	Ca4	LgDArgument & Persuasion II	スグラコフ	2301	月2
	初	1	算教科指導法	渡邊(伸)	6208		研	1	英語教育学	岡田(伸)	2301	水1	複	Ca5	LgDAnalytical Thinking	ピーン	2302	月3
	初	1	漫日外国人児童教育	角野	6209		研	1	日本語B	井口	2214	金4	複	教1	LgDReading Comprehension	ルーリー	6212	火4
							研	1	ホテル学	新木(綾)	2210	月2	復	2	英語ビジネス・プレゼンテーション	ジョン	2301	
							教	1	憲法	藤原(昌)	2211	月4	初	1	グローバル教育論	藤田	6208	
							初	1	教職実践演習(小)	角野	6208							
							初	2	教職実践演習(小)	森田	6209							
金曜日	複	Ca1	LgDReading & Writing II	ブース	2302	月4	複	1	英語ビジネス・プリビューB	レイノルズ	2203	火2	複	Ca1	LgDSpeaking & Listening II	タイセン	2304	火5
	複	1	英語ビジネス・プリビューC	レイノルズ	2203	水1	複	教1	LgDReading & Writing II	ボンド, B	6212	火2	複	Ca2	LgDReading & Writing II	リンゼイ	2302	火5
	研	1	英語学研究B	小谷(克)	2301	火2	複	Ca4	LgDAnalytical Thinking	タイセン	2302	火3	複	Ca3	LgDSpeaking & Listening II	スキッパー	2303	水3
	研	1	流通システム論	村下(訓)	2211	火2	複	Ca5	LgDArgument & Persuasion II	リンゼイ	2304	水3	複	1	英語文学複合研究	丹羽(隆)	2213	水4
	研	1	航空概論	森川(長)	2210	火3	複	Ca6	LgDAnalytical Thinking	ピーン	2303	水4	複	1	英語教育学複合研究	岡田(伸)	2212	火4
	教	1	総合科目B	加藤(謙)	2213	水2	複	1	英語学複合研究	菊池(繁)	2211	水4	研	1	ビジネス統計	田村(直)	5206	
	教	1	総合科目D	石崎(寛)	2215	火2	研	1	現代英文法	岡田(伸)	2301	火2	研	1	英語文学概論	丹羽	2301	水5
							研	1	英語科教育法	松宮(新)	2214	火1	研	1	英語科教育法II	宮高	6209	水5
							研	1	国際経済学	藤嶋(昌)	2209	水3	初	2	算教科指導法	重松	6208	
							初	1	教育相談(小)	森田	6208		初	1	教育学実習B	森田	6210	
土曜日	初	1	社会科指導法	岡澤	6208		初	1	教育法規	岡澤	6208		【その他】 教育実習(小)・角野、森田					

『区分』欄について

複：専門複合科目 研：専門研究科目 初：専門初等教育科目 教：教養教育科目

<4-④> 2016年度秋学期(4・5限)

4限(3:00~4:30)						5限(4:40~6:10)					
区分	方式	科目	担当者	教室	曜日	区分	方式	科目	担当者	教室	曜日
複	Ca1	LgDReading & Writing II	ブース	2301	金1	研	2	ミクロ経済学	榎	2211	水4
複	Ca2	LgDSpeaking & Listening II	スブラコフ	2303	水4	研	1	国際関係論II	池田(亮)	2301	木1
複	Ca5	LgDSpeaking & Listening II	スキッパー	2302	火5	研	1	日本語学II	伊藤	2302	木4
複	Ca2	LgDAnalytical Thinking	ビーン	2304	水3						
複	教1	LgDAnalytical Thinking	タイセン	6212	水4						
複	1	国際教養複合研究	森川(長)	2301	木5						
複	2	国際教養複合研究	豊田(裕)	2214	木5						
研	1	異文化と歴史A	松原	6209	水4						
初	1	教育心理学研究	森田	6208							
教	1	憲法	藤原(直)	2211	木2						
複	2	キャリア・デザイン	早野	2304		複	Ca1	LgDSpeaking & Listening II	タイセン	2303	金3
複	教1	LgDReading Comprehension	ルーラー	6212	木3	複	Ca2	LgDReading & Writing II	リンゼイ	2304	金3
複	1	ゼミナールII	松宮	2301		複	Ca4	LgDReading & Writing II	ビーン	2302	金4
複	2	ゼミナールII	豊田(裕)	2305		複	Ca5	LgDSpeaking & Listening II	スキッパー	2305	月4
複	3	ゼミナールII	池田(亮)	2303		研	1	国際関係論	金(孝)	2301	木4
複	4	ゼミナールII	朝倉	2302		研	1	日本語教育法II	英保(す)	2212	木5
複	5	ゼミナールII	堀江	2329		初	2	音楽科指導法	奥	6412	
複	6	ゼミナールII	榎	2306							
複	1	英語教育学複合研究	岡田(伸)	2212	金3						
研	2	英語学概論	菊池	2210	水2						
複	Ca2	LgDSpeaking & Listening II	スブラコフ	2302	月4	複	Ca5	LgDReading & Writing II	ボンド, B	2304	金4
複	Ca6	LgDAnalytical Thinking	ビーン	2303	金2	複	Ca6	LgDSpeaking & Listening II	ブース	2303	金4
複	教1	LgDAnalytical Thinking	タイセン	6212	月4	複	1	キャリア形成B	安田	マルチ	
複	1	英語文学複合研究	丹羽(隆)	2213	金3	研	1	英語演習B	オーティオン	2212	火1
複	1	英語学複合研究	菊池(繁)	2211	金2	研	1	英語学概論	丹羽	2302	金3
研	2	ミクロ経済学	榎	2211	月5	研	1	英語科教育法II	宮高	6209	金3
研	1	異文化と歴史A	松原	6208	月4	初	1	教育哲学	小寺	6208	
教	1	哲学	平峯	2214	金5						
複	2	アカデミック・リーディングII	豊田(裕)	2303		複	4	キャリア・デザイン	早野	2302	
複	4	アカデミック・リーディングII	朝倉	2301		複	Ca2	LgDArgument & Persuasion II	ボンド, B	2303	火3
複	6	アカデミック・リーディングII	榎	2305		複	Ca3	LgDArgument & Persuasion II	スブラコフ	2301	火3
複	3	キャリア・デザイン	早野	2302		複	1	国際教養複合研究	森川(長)	2301	月4
複	1	グローバル・ビジネス複合研究	村下(訓)	2305	月3	複	2	国際教養複合研究	豊田(裕)	2214	月4
研	1	日本語学II	伊藤	2306	月5	研	2	会計学I	朝倉	2211	月2
研	1	国際関係論	金(孝)	2219	火5	研	1	日本語教育法II	渡邊敏(恭)	2212	火5
研	1	ツーリズム	森川(長)	2211	月2						
初	1	音楽科指導法	藤原	6412							
初	1	教育学演習D	小寺	6208							
複	Ca4	LgDReading & Writing II	ビーン	2301	火5	複	Ca1	LgDAnalytical Thinking	タイセン	2303	月2
複	Ca5	LgDReading & Writing II	ボンド, B	2302	水5	研	2	英語演習B	オーティオン	2316	火2
複	Ca6	LgDSpeaking & Listening II	ブース	2303	水5	初	1	図画工作科指導法	小林	6204	
複	教1	LgDSpeaking & Listening II	スブラコフ	6212	火1	教	1	哲学	平峯	2214	水4
複	教1	LgDArgument & Persuasion II	スキッパー	6211	火2						
複	2	グローバル・ビジネス複合研究	朝倉(洋)	2306	月3						
研	2	ビジネス統計	田村(直)	5206							
研	1	日本学B	井口	2304	木2						
研	1	比較文化研究	須川(亜)	2210	水3						

表示色	配当年次
黒	1年次
赤	2年次
青	3年次
緑	4年次

<4-⑤> 2016年度資格課程時間割表 春学期

春学期

1限(9:00~10:30)				2限(10:45~12:15)				3限(1:15~2:45)				4限(3:00~4:30)				5限(4:40~6:10)				
資格	科目	担当者	教室	資格	科目	担当者	教室	資格	科目	担当者	教室	資格	科目	担当者	教室	資格	科目	担当者	教室	
教職③	教育心理学	本城	1102	教職①	情報機器実習	友成	5101	教職①	教職基礎	岡澤	1102	教職②	教職基礎	岡澤	1102	教職①	教育基礎論	藤田	1102	
				教職①	教育制度概論	角野	1103	教職①	道徳教育の理論と実践	小寺	1106	教職②	情報機器実習	友成	5101	司書①	生涯学習概論	榎戸	1106	
				教職③	教育方法の理論と実践	青木(貞)	1106	教職①	教育方法の理論と実践	松宮(新)	1107	金1	教職①	教育相談	森田	1104	司書①	図書館情報学概論	川瀬	1103
				司書①	図書館概論	榎戸	1104	司書①	情報サービス類型A	榎戸	1104	司書①	図書館制度・経営論	川瀬	1106					
教職②	教育基礎論	山口(清)	1102	教職②	教育制度概論	角野	1102	教職②	生徒指導論							司書①	読書と豊かな人間性	川瀬	1104	
				司書①	図書館情報学概論	川瀬	1103	教職②	特別活動の理論と実践	小部	1104									
教職③	教育制度概論	角野	1102	教職③	教職基礎	岡澤	1103	教職③	情報機器実習	友成	5101	教職③	教育基礎論	山口(清)	1102	教職②	教育方法の理論と実践	宮高	1103	火4
教職④	教育方法の理論と実践	青木	1103	教職③	教育方法の理論と実践	青木(貞)	1106	司書②	情報サービス類型B	川瀬	1103	教職④	情報機器実習	友成	5101					
司書①	児童サービス論	石井	1107	司書②	図書館サービス概論	石井	1107					司書①	図書館基礎概論	榎戸	1103					
				司書①	情報サービス類型B	川瀬	1103					司書①	図書館情報学概論	榎戸	1103					
教職③	特別活動の理論と実践	小部	1103	教職④	特別活動の理論と実践	小部	1103	教職⑤	情報機器実習	友成	5101	教職①	教育心理学	本城(由)	1102	教職②	教育心理学	本城(由)	1103	
教職①	教育方法の理論と実践	松宮(新)	1107	教職④	教育心理学	森田	1103	教職②	道徳教育の理論と実践	小寺	1106	教職③	道徳教育の理論と実践	小寺	1104	教職②	教育相談	森田	1106	
				司書①	情報サービス論	石井	1102	教職④	情報サービス論	青木	1103	水1	司書①	学校経営と学校図書館	榎戸	1106	司書②	図書館情報学概論	川瀬	1107
															北條		司書②	図書館史	川瀬	1107
教職⑥	特別活動の理論と実践	吉田	1104	教職③	教育相談	森田	1106	【集中講義、その他】(計・科目・担当者・教室・集中講義期間) 教職・教育基礎論・山口(理)・1207・8/6~8/9 教職・教育制度概論・大谷・1206・8/1~8/4 教職・生徒指導論・高柳・1206・8/6~8/9 司書・図書館・川瀬・1208・8/1~8/3												

資格について  
 教職：教育職免許状(中・高一種) 日本語・日本語教育資格 司書：図書館司書 司教：司教教師

<4-⑥> 2016年度資格課程時間割表 秋学期

秋学期

月曜日	1限(9:00~10:30)			2限(10:45~12:15)			3限(1:15~2:45)			4限(3:00~4:30)			5限(4:40~6:10)						
	資格	科目	担当	資格	科目	担当	資格	科目	担当	資格	科目	担当	資格	科目	担当				
	教職 ⑦	教育心理学	本城	教職 ①	情報機器実習	反成	教職 ⑥	道徳教育の理論と実践	小寺	1103	教職 ②	情報機器実習	反成	5101	教職 ⑤	道徳教育の理論と実践	小寺	1102	
	教職 ⑥	教職実践演習(中・高)	岡澤	教職 ④	教育制度概論	藤田	教職 ⑤	教職実践演習(中・高)	松室(新)	1104	教職 ④	教育概論	森田	1102	教職 ③	教職実践演習(中・高)	並松	1104	
				教職 ⑦	教育方法の理論と実践	青木(貞)	司教 ①	学校図書館入りの働き	榎戸	1106	教職 ①	教職実践演習(中・高)	榎戸	1104	司書 ②	図書館情報学概論	川瀬	1103	
				教職 ⑦	教職実践演習(中・高)	岡澤	1103					司書 ②	児童サービス論	平元	1103				
火曜日	教職 ⑤	教育基礎論	藤田	教職 ⑨	特別活動の理論と実践	小部	教職 ④	生徒指導論	角野	1102	教職 ⑤	特別活動の理論と実践	山口(清)	1102	司書 ①	情報資源総論B	榎戸	1103	
	教職 ⑧	特別活動の理論と実践	小部	司書 ②	生涯学習概論	榎戸	日本語 ①	日本語教育実習	伊藤(理)	2209 水1	司書 ①	情報機器総論A	榎戸	1104	司教 ①	情報メディアの活用	川瀬	1104	
				司書 ②	図書館情報学概論	川瀬	司書 ②	図書館情報学概論	川瀬	1104	司書 ①	図書館情報学概論	川瀬	1103					
							司書 ③	情報サービス論B	石井	1103	司書 ①	図書館情報学概論	川瀬	1103					
水曜日	日本語 ①	日本語教育実習	伊藤(理)	教職 ⑤	教育概論	岡澤	教職 ③	情報機器実習	反成	5101	教職 ⑥	教育基礎論	藤田	1103					
				教職 ⑥	教育制度概論	角野	教職 ⑤	教育制度概論	角野	1103	教職 ④	情報機器実習	反成	5101					
				教職 ⑦	教育方法の理論と実践	青木(貞)	教職 ⑤	教育方法の理論と実践	松室(新)	1104 月2	教職 ⑥	教育方法の理論と実践	青木	1104 金5					
				司書 ②	情報サービス論A	石井	司書 ②	情報サービス論	川瀬	1106									
木曜日	教職 ⑦	教育基礎論	山口(清)	教職 ⑥	教育概論	岡澤	教職 ④	教育概論	岡澤	1102	教職 ⑤	教育心理学	本城(由)	1102	教職 ⑥	教育心理学	本城(由)	1102	
	司教 ①	学習指導と学校図書	榎戸	教職 ⑧	教育基礎論	山口(清)	教職 ⑤	情報機器実習	反成	5101	教職 ⑥	情報機器実習	反成	5101	教職 ③	生徒指導論	山口(清)	1103	
			北条	教職 ⑧	教育心理学	森田(健)	教職 ④	教職実践演習(中・高)	榎戸	1104	教職 ②	教職実践演習(中・高)	榎戸	1103	司書 ②	図書館総論	榎戸	1104	
											教職 ④	教職実践演習(中・高)	並松	1104					
											司書 ①	図書館サービス概論	榎戸	1106					
金曜日				司書 ②	情報資源総論B	榎戸	司書 ①	情報資源総論	平元	1104	教職 ⑥	特別活動の理論と実践	小部	1102	教職 ⑦	特別活動の理論と実践	小部	1102	
											教職 ⑤	生徒指導論	角野	1103	教職 ⑥	教育方法の理論と実践	榎戸	1104 水4	
											司書 ②	情報サービス論A	榎戸	1106	司書 ③	情報サービス論A	石井	1107	
土曜日	教職 ⑦	教育概論	角野	教職 ⑦	教育方法の理論と実践	松室(新)	その他												
日曜日	教職 ④	道徳教育の理論と実践	吉田																

資格について  
 教職：教職員免許状(中・高一種) 日本語：日本語教員資格 司書：図書館司書 司教：司書教諭

## 5. 図書館関係

### ○ 教職関連図書の種類別蔵書数

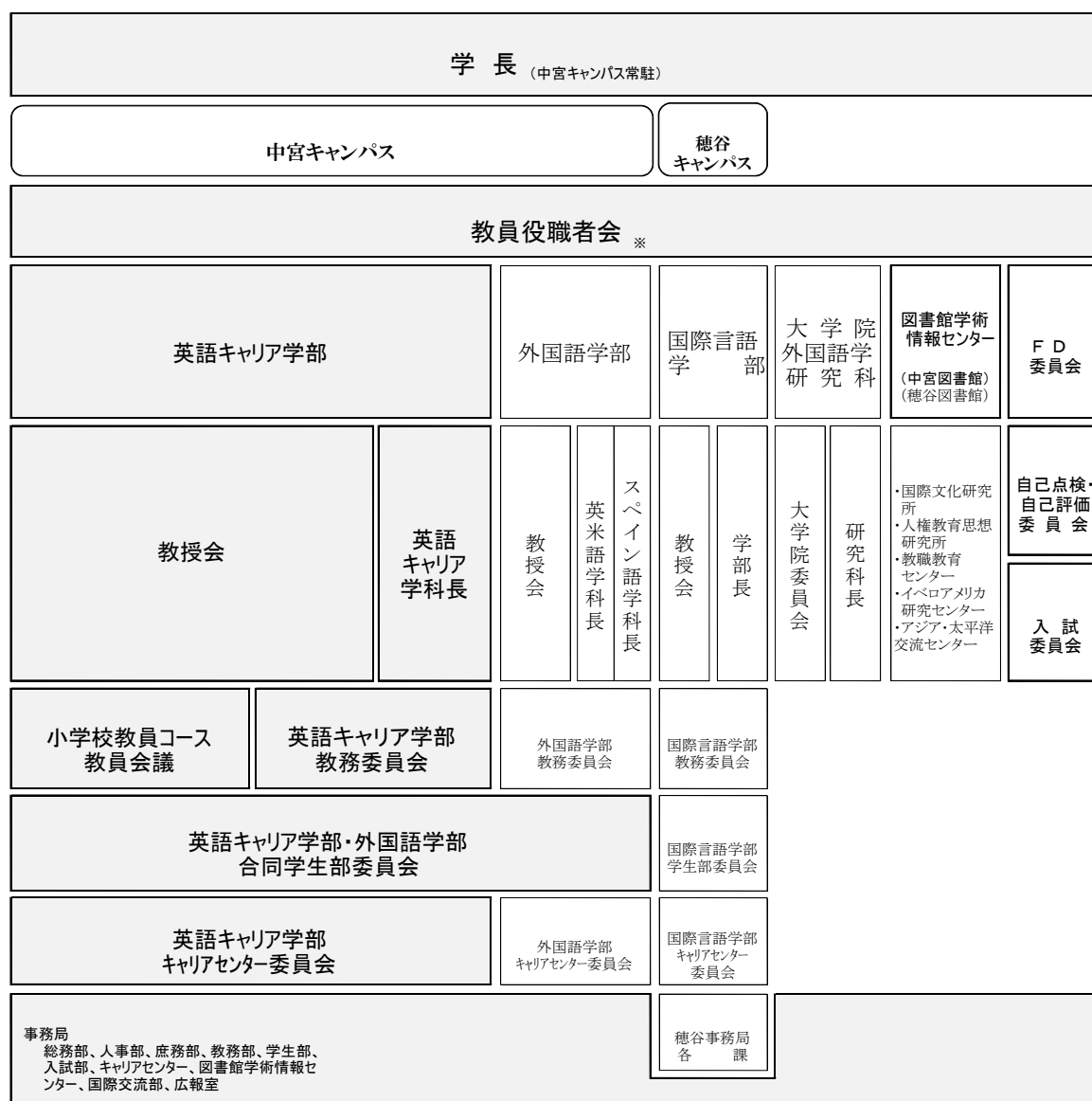
	和書	洋書	計	備考
教科に関する科目	9,468	2,311	11,779	
教職に関する科目	7,035	1,428	8,463	
多文化共生理解関連	1,476	1,214	2,690	
計	17,979	4,953	22,932	

(平成 24 年 10 月末現在、中宮図書館)



## 6. 管理運営機構図

### <⑥-1> 管理運営機構図(大学全体)

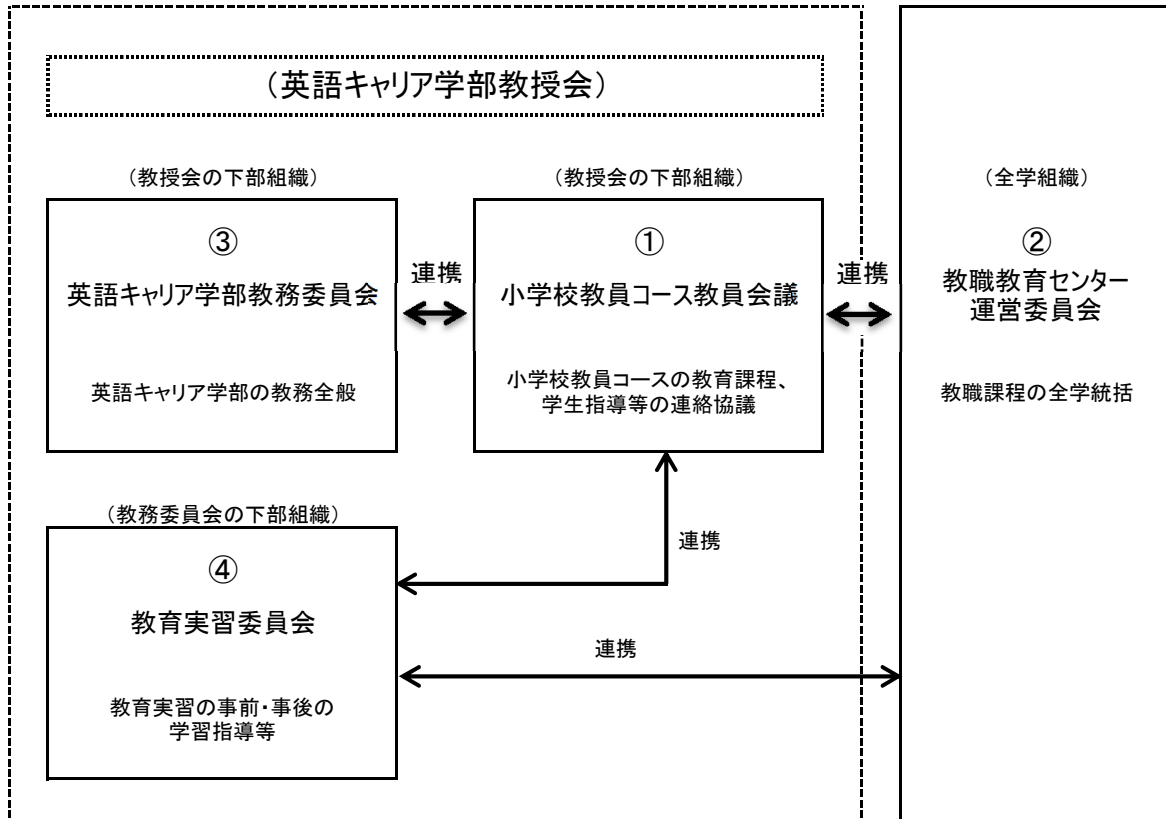


(注)① 網掛け部分が本学部に関連する組織。

② 教員役職者会は、各学部間の教学に関する連絡調整機関。

学長、学部長、学科長、大学院研究科長、教務部長、学生部長、図書館学術情報センター所長、キャリアセンター所長、国際文化研究所長、体育館長、教職英語教育センター所長、FD委員長等の教員役職者で構成。

<6-②> 英語キャリア学科小学校教員コース管理運営機構図



## 7. FD活動の実績

FD活動の取組み		2010年度	2011年度	2012年度
1	新任教員研修会 (年1回)	○本学の授業評価の高い教員による教授法の指導等 52人	51人	68人
2	授業研究会 (年1～2回)	○公募した教員が自らの授業の成功例、改善点等を報告 ○参加者と討議 第1回 40人 第2回 40人	43人	42人
3	ワークショップ (年1回)	○教員有志がテーマを決めて発表 ○参加者と討議 40人	40人	38人
4	授業公開 (年2回)	○期間中は全授業を公開 ○授業者は参加教員に、当日の授業計画、運営方針を配布 ○参加者はコメントフィードバック 春学期(1か月) 101人 秋学期(1か月) 79人	春学期(2か月) 102人 秋学期21か月) 101人	春学期(2か月) 112人 秋学期(2か月) 予定
5	シンポジウム (年1回)	○公募した統一テーマを設定 ○公募で選出された複数教員が授業の実践例を発表 ○フロア参加者との質疑応答を通して授業改善の方法を探る 88人	76人	2月開催予定
6	FD講演会	○先進的実践事例の講演及び質疑を行う ○2010年度新規事業 72人	60人	50人
7	高等教育研究論集 (年1回)	○教育研究上の実践事例や報告を掲載した論文集の発行 ○2011年度新規事業	第1号発行	第2号を発行予定
8	FDニューズレター (年4回)	○FD活動の理解と情報共有のため定期発行 ○和文・英文の両方併記	第10号～第13号発行	第14号～第17号発行 第18号～第21号発行(予定)
9	学生授業評価 (各学期1回:年2回) 〔学内公開〕	○学生の授業評価を活かすため、各教員がどのように授業改善に活かしているかをアンケート調査 ○学生の評価結果は、各教員別・各授業科目別にまとめて冊子とし、図書館に一定期間備え付けて教職員、学生に公開。 ○評価結果を活用するため、FD委員会で集計・分析を行い、分析結果を教授会に報告するとともに、ニューズレターに掲載。		(春学期) 7月16日～21日 (秋学期) 12月18日～24日 (予定)
10	海外FD研修 (年1回)	○英語による授業のFD研修 ○米国ウィスコンシン大学オクレア校と共催 10人	9人	7人(予定)
11	その他の活動	新任教員ガイダンス、人権問題研究会、新任教職員人権問題研修会、外部の研究会等への参加など		

## 8. 学生の社会的・職業的自立に関する指導・支援活動実績(2011年度)

	行事名	対象者	実施回数	実施期日(各回参加者数)	全参加者数
ガイダンス	1 就職ガイダンス	3年生	6回	①4/28(839人)、②6/11(783人)、③9/26(496人)、④10/29(531人)、⑤11/26(553人)、⑥1/21(590人)	3792人
	2 緊急就職ガイダンス	4年生	1回	3/8(19人)	19人
	3 航空ガイダンス	全学年	2回	①12/17(217人)、②2/22(697人)	914人
	4 帰国留学生就職ガイダンス	4年生	6回	①5/20、②5/27、③6/3、④6/10、⑤6/17、⑥6/24	176人
	5 帰国留学生就職ガイダンス	3年生	3回	①12/15②1/12③1/19	298人
	6 留学直前就職ガイダンス	3年生	2回	①7/19、②7/21	150人
	7 キャリアガイダンス	2年生	2回	①5/28(215人)、②10/22(60人)	275人
	8 自己発見レポートフォローガイダンス	1年生	3回	①5/26(31人)、②6/16(23人)、③6/29(12人)	66人
講演会・セミナー等	9 提供講座	全学年	4回	①帝国データバンク6/10(21人)、②トランスコスモス10/23(35人)③三井住友銀行10/24-10/25(33人)、④野村證券11/28-12/2(49人)、⑤JTB西日本(204人)、	342人
	10 キャリア講座	全学年	28回		
	11 トップ講演会(本学卒業生の企業トップ)(通算第11回)	全学年	1回	YKマーケティング研究所所長10/11(80人)	80人
	12 学内合同企業セミナー	全学年	7回	①2/13(995人)、②2/14(1110人)、③2/15(1086人)、④2/16(1258人)、⑤2/17(1185人)、⑥2/20(860人)、⑦2/21(752人)	7246人
	13 夏期企業セミナー	全学年	2回	8/10(123人)、8/11(88人)	211人
	14 個別企業採用説明会	3・4年生	3・4年生	多数	
	15 各種依頼講座	全学年	23回	大阪学生職業センター職業相談会、SPI・筆記試験対策講座、職務適性テスト受験会、自己分析&マイナビ活用講座、業界研究講座、U・Iターン講座、身だしなみ講座、エントリーシート対策講座、力のある中堅・中小企業の探し方、面接対策、等	
	16 就職支援講座	全学年		①公務員対策講座(58人)、②旅行業務取扱管理者講座(143人)、③秘書技能2級(69人)④通関士(43人)⑤貿易実務検定C級(17人)、⑥簿記3級(35人)、⑦ファイナンシャルプランナー3級(11人)、その他(22人)	398人
	17 有料講座	3年生		ワーク自己分析講座、就職模試、就職・キャリアガイダンス(自己発見レポート)、志望動機のとまとめ方講座、等	
	18 非言語SPI対策講座	全学年	4回	①2/18、②2/24、③2/25、④2/27	146人
19 マナー講座	3年生	1回	1/7(118人)	118人	
20 学内TOEIC試験(大学・短大)	全学年	6回	①5/14(1262人)、②6/18(1083人)、③7/16(889人)、④10/15(877人)、⑤12/10(1253人)、⑥2/25(1122人)	6486人	
その他	21 インターンシップ	1-3年生		①インターンシップ説明会5/16-5/24、11/21-11/25、②夏期派遣(225人)、③春期派遣(68人)	293人
	22 その他の各種取り組み	1-3年生		①模擬個人面接2/25-3/9、4/9-4/28②内定者による就活サポート、③会社見学会(春期・夏期)、④プレイメントガイド、求人会社及び卒業生の主な就職先一覧の発行等、⑤マイナビ国際派就職エキスポのバスツアー(58人)	

## 9. 規程等

### <9-①> 学校法人関西外国語大学勤務に特例のある教員任用規程

1211

#### 学校法人 関西外国語大学 勤務に特例のある教員任用規程

〔 昭和 58 年 4 月 1 日施行  
平成 24 年度改定第 10 号 〕

(目 的)

第 1 条 この規程は、職員就業規則及び給与規程第 26 条による勤務に特例のある教員  
(以下「当該教員」という) の任用並びに処遇等について定めることを目的とする。

(定 義)

第 2 条 当該教員は、教育及び研究活動に専念するものとする。

2 当該教員は校務の分掌を免除されるものとする。ただし、教授会への出席につ  
いてはこの限りではない。

(種 類)

第 3 条 当該教員の種類は次のとおりとする。

教 授  
准教授  
講 師  
助 教

(任 用)

第 4 条 当該教員の任用は、本学の「教員選考規程」及び「教員資格審査委員会規程」  
により、教授会の審議を経て理事長が行う。

(任用期間)

第 5 条 当該教員の任用期間は 1 か年とする。ただし、1 か年ごとに更新することがで  
きる。

(退職・解雇)

第 6 条 当該教員が次の各号の一に該当するときは退職する。

- (1) 第 5 条による任用期間が満了し、更新されなかったとき
- (2) 退職を願い出て承認されたとき
- (3) 死亡したとき

2 職員就業規則第 25 条（解雇事由）の定めは、当該教員を解雇する場合  
において準用する。

3 職員就業規則第 10 章（懲戒）の相当条項の定めは、当該教員を懲戒解雇する場  
合において準用する。

(基準担当時間)

第7条 当該教員の基準担当時間は、原則として1週12時間(6コマ)とする。

(出講日数)

第8条 当該教員は原則として週3日以上出講しなければならない。

(本 俸)

第9条 当該教員の本俸は、契約時及び更新時に年額又は月額を個々に定めるものとする。

(手 当)

第10条 本俸のほかに手当を支給する。

(1) 第7条に定める基準担当時間を超えた時間数に対しては、別に定める増担手当を支給する。

(2) 交通費は、実費を支給する。

ただし支給範囲は50km(利用交通機関の延キロ)以内とする。

2 退職金は支給しない。

(個人研究費)

第11条 当該教員の研究並びに教育に必要な図書購入及び学会・研究会等に出席のための必要経費の補助は、「教員研究費・研究旅費支給規程」に準ずる。

(勤務規程の準用)

第12条 当該教員に対しては、職員就業規則のうち次の章を準用する。

1. 第2章(服務)
2. 第6章(福利及び厚生)
3. 第7章(安全及び衛生)
4. 第8章(災害補償)
5. 第9章(表彰)
6. 第10章(懲戒)

附 則

1. この規程は、昭和58年4月1日から施行する。

昭和58年10月22日施行(昭和58年10月22日改定)

昭和60年4月1日施行(昭和60年5月23日改定)

平成2年5月30日施行(平成2年5月30日改定)

平成4年4月1日施行(平成3年5月20日改定)

平成19年4月1日施行(平成19年2月24日改定)

平成23年4月1日施行(平成23年3月5日改定)

2. 本規程中、第6条の改定部分については、平成24年7月1日より施行する。(平成24年6月23日改定)

## ＜9-②＞ 学校法人 関西外国語大学 再採用教員内規

### ○ 学校法人関西外国語大学再採用教員内規

(昭和 53 年 4 月 1 日施行、平成 13 年度改訂第 9 号)

(趣旨)

第 1 条 就業規則第 23 条によって定年に達した教育職員を新たに再採用教員として採用する場合は、この内規の定めるところによる。

(採用)

第 2 条 再採用教員の任用は、下記に該当する者のうちより、理事会の審議を経て理事長が決定する。

- (1) 大学院指導教授
- (2) 定年時に教員役職に在る者
- (3) 大学にとって特に必要とする者

(任用期間)

第 3 条 再採用教員の任用期間は 1 か年とする。

- (1) 理事長が必要ありと認めたときは、前項の任用期間を更新することができる。
- (2) 更新は個人別に 1 年ごとに更新の可否を検討し、更新するときは文書でこれを行う。

### (参考)

### ○ 学校法人関西外国語大学職員就業規則

(昭和 45 年 4 月 1 日施行、平成 24 年度改定第 8 号)

(定年)

第 23 条 職員の定年は次のとおりとし、定年退職日に当然に雇用契約が終了するものとする。

- (1) 教員 満 65 才  
満年齢に達した日の属する学年の末日を定年退職日とする。

学校法人 関西外国語大学  
任期付教員の任期に関する規程

〔平成 22 年 4 月 1 日施行  
平成 24 年度改定第 12 号〕

(目的)

第 1 条 この規程は、学校法人関西外国語大学（以下「本学」という）が大学の教員等の任期に関する法律（平成 9 年法律第 82 号）に基づき任期を定めて雇用する教員（以下「任期付教員」という）の任期に関する事項について定める。

(任用)

第 2 条 任期付教員の任用は、「関西外国語大学教員選考規程」及び「関西外国語大学教員資格審査委員会規程」又は「関西外国語大学短期大学部教員選考規程」及び「関西外国語大学短期大学部教員任用教授会規程」に基づく教授会の資格審査を経て、理事長が行う。

- 2 任期付教員を任用する対象となる組織の種類は、次のとおりとする。
  - (1) 英語キャリア学部
  - (2) 外国語学部
  - (3) 国際言語学部
  - (4) 短期大学部 英米語学科
  - (5) その他、本学附置機関において、学長の意見を聴き、理事長が必要と認めた機関。
- 3 任期付教員を任用する対象となる職の種類は、次のとおりとする。
  - (1) 教授
  - (2) 准教授
  - (3) 講師
  - (4) 助教
- 4 任期付教員を任用する組織及び職の種類は、任用時から任期満了時まで変更しない。

(任期)

第 3 条 この規程により任用する任期付教員の任期は 5 か年、3 か年又は 2 か年とし、任期満了後は再任用しない。

- 2 任期付教員は前項に定める任期が満了したときには、退職する。

(規程の改廃)

第 4 条 この規程の制定又は改廃は、理事会が行う。ただし、学長の意見を聴取するものとする。



(補足)

第5条 この規程に定めるもののほか、この規程の実施に関し必要な事項は、理事会が定める。ただし、学長の意見を聴取するものとする。

附 則

1. この規程は、平成22年4月1日から施行する。(平成21年11月14日制定)  
平成23年4月1日施行(平成23年2月19日改定)
2. 本規程中、第3条の改定部分については、平成24年7月1日から施行する。(平成24年6月23日改定)

## 10. 教育実習受入れ承諾書(写)

### 教 育 実 習 校 承 諾 書

平成24年4月6日

学校法人 関西外国語大学  
理事長 谷本 榮子 様

枚方市教育委員会  
教育長 南部 一成



関西外国語大学 教職課程教育実習履修者について、本市教育委員会所管の小学校を教育実習校とされることを承諾いたします。

但し、実習希望学生は、実習の前年度に実習希望校の校長の内諾を得ることとします。

#### 記

##### 1. 枚方市教育委員会所管の小学校

枚方小学校	枚方第二小学校	蹠跢小学校	香里小学校	開成小学校
五常小学校	春日小学校	桜丘小学校	山田小学校	明倫小学校
殿山第一小学校	殿山第二小学校	樟葉小学校	津田小学校	菅原小学校
氷室小学校	高陵小学校	山之上小学校	牧野小学校	交北小学校
香陽小学校	招提小学校	中宮小学校	小倉小学校	樟葉南小学校
磯島小学校	蹠跢西小学校	樟葉西小学校	田口山小学校	西牧野小学校
川越小学校	蹠跢東小学校	桜丘北小学校	津田南小学校	樟葉北小学校
船橋小学校	菅原東小学校	中宮北小学校	山田東小学校	藤阪小学校
平野小学校	長尾小学校	東香里小学校	伊加賀小学校	西長尾小学校

以上45校

##### 2. 実習受け入れ期間

実習希望学生が、実習実施の前年度に実習希望校の校長と相談のうえ、決定する。

平成24年11月23日

これは原本と相違ありません。

学校法人 関西外国語大学

理事長 谷本 榮子

